

LUMAG
Ziegelschneidmaschine

ZS-700PRON



**Legen Sie direkt los und
holen Sie das Beste heraus.**

Die Ziegelschneidmaschine ZS-700PRON ist eine stark motorisierte, drehstrombetriebene Allroundsäge für den täglichen Baustelleneinsatz. Das mitgelieferte Qualitäts-Diamantsägeblatt mit großem Schneidradius ermöglicht eine Schnitttiefe von 290 mm. Im Umkehrschnitt 500 mm möglich.



Baustelle



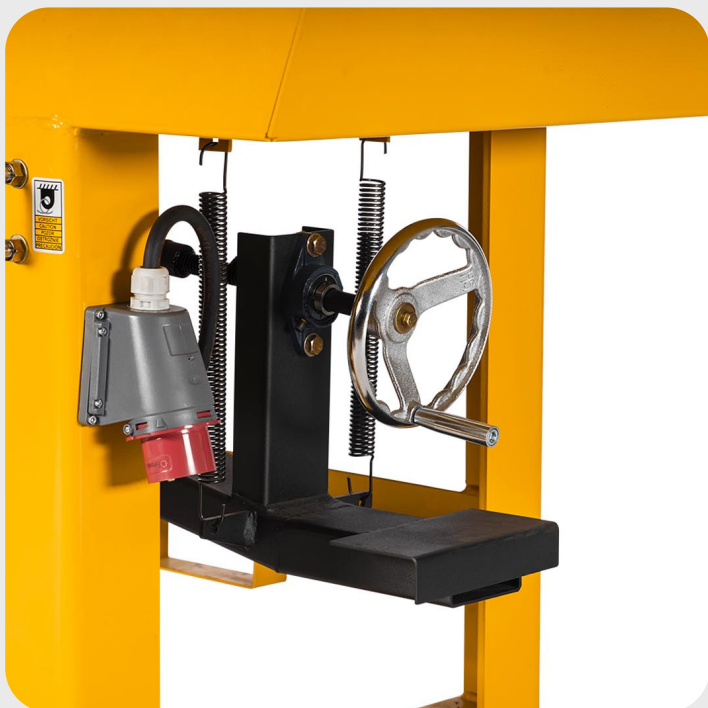
**leichter
Transport**



Zuhause



ZS-700PRON



Produktinformationen

Technische Daten ZS-700PRON

Motorleistung 5,5 kW (S1) / 400 V

Stromaufnahme 11 A / 3PH + N + PE

Nenn Drehzahl 1440 U/min

Schutzklasse IP 54

Abmessungen (L/B/H) 1637 x 670 x 1527 mm

Tischgröße L/600 x B/625 mm

Diamant-Sägeblattdurchmesser 700 mm

Sägeblattaufnahme 50 mm

Drehzahl der Schneidwelle 1870 U/min

Schnitttiefe max. 290 mm

Schnittlänge max. 510 mm

Schalleistungspegel LWA 105,45 dB(A)

Dauerschalldruckpegel LPA 102,4 dB(A)

Eigengewicht 345 kg

Transportgewicht 375 kg

Verpackungsmaße (L/B/H) 1600 / 760 / 1260 mm

Diamant-Sägeblatt

Ø 700 x 50 mm

optionales Zubehör

Art. Nr. DS700

