

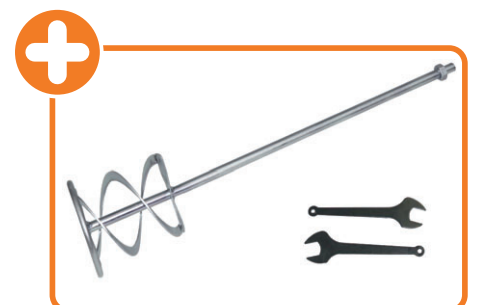


ATIKA®

Rührgerät **Profi RW 1800-2**

Robustes und leistungsstarkes Rührgerät für den professionellen Einsatz. Kraftvolles und durchzugsstarkes Mischen.

Für die Herstellung für Mischgut bis zu 90 Litern geeignet.

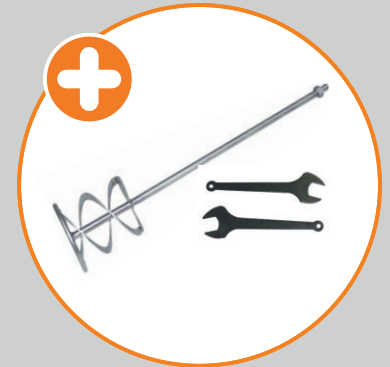


CE

Rührgerät **Profi RW 1800-2**

Für den professionellen Einsatz - zum Mischen von größeren Mengen bis zu 90 Litern.

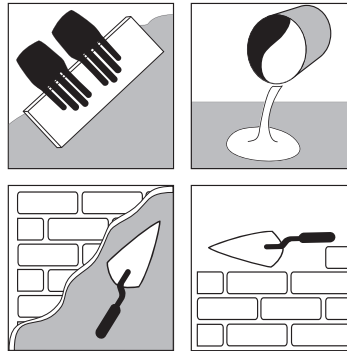
- Das Rührgerät **Profi RW 1800-2** ist für den professionellen Einsatz entwickelt worden;
- durchzugsstarker Motor und kraftvolles 2-Gang Getriebe für ein optimales Mischen;
- eine sichere und kraftsparende Bedienung durch den großen bruchstarken ergonomischen Handgriff mit den integrierten Bedienelementen;
- sicheres Arbeiten, denn die Einschaltsperr verhindert ein unbeabsichtigtes Einschalten des Rührgerätes;
- das solide und kraftvolle und robuste 2-Gang Stahl-Getriebe garantiert eine lange Lebensdauer und eine optimale Durchmischung bei langsamer und schneller Drehzahl;
- eine einfache und schnelle Montage des Rührquirls durch M14 Aufnahme;
- Aludruckguss-Gehäuse und hochwertiges Getriebe für eine lange Einsatzdauer;
- ⊕ inklusive Wendelrührquirl Ø 160 mm und 2 Montageschlüssel.



M14 Aufnahme



Mit
Wendelrührquirl -
universell
einsetzbar für
dickflüssige
Materialien
wie z.B.
Fliesenkleber,
Estrich, u.s.w.



2-Gang Getriebe im Aludruckguss-Gehäuse
und robuster großer Bediengriff



Rührgerät

Profi RW 1800-2

| | |
|---|-----------------------------|
| Artikelnummer | 319004 |
| Wechselstrommotor | 230 V~ 50Hz |
| Aufnahmeleistung P_1 (S6 - 40 %) | 1800 W |
| Rührquirl - Art | Wendelrührquirl |
| - Durchmesser | Ø 160 mm |
| - Länge | 600 mm |
| - Aufnahme | M14 |
| Drehzahl n_0 - I. Gang | 150 - 300 min ⁻¹ |
| Drehzahl n_0 - II. Gang | 300 - 650 min ⁻¹ |
| Mischvolumen | ca. 90 l |
| Schallleistungspegel L_{WA} | 96,8 dB(A) |
| Schalldruckpegel L_{PA} | 85,8 dB(A) |
| Messunsicherheitsfaktor $K_{LWA/LPA}$ | 3,0 dB(A) |
| Hand-Arm-Vibration vorn/hinten a_{vhw} | < 1,69 m/s ² |
| Messunsicherheitsfaktor K_{avhw} | 1,5 m/s ² |
| Aludruckguß-Gehäuse | ✓ |
| Gerätmaße (montiert) | ca. 910 x 410 x 230 mm |
| Gewicht | ca. 7,5 kg |
| ☞ Mörtelrührquirl (optiona) - für schwere und hochviskose Materialien z.B. Fertigmörtel, Gips, u.a. | |
| ☞ Scheibenrührquirl (optional) - für flüssige Materialien z.B. Wandfarbe, Leim, u.a. | |

Versandinformationen

| | |
|--|--------------------|
| | 620 x 320 x 240 mm |
| | ca. 9,0 kg |



Technische Änderungen vorbehalten.



ALTRAD LESCHA ATIKA GMBH
Josef-Drexler-Str. 8 - 89331 Burgau - Germany
Tel.: +49 (0) 82 22 / 4130-0 - Fax: +49 (0) 82 22 / 4130-24 - E-mail: info@lescha-atika.de
www.lescha-atika.de